

序号	试点单位
1	<p>单位名称</p> <p>在现代职业教育体系建设中，积极探索“校中企、企中校”模式，实现人才培养与生产服务深度融合，培养高素质技术技能人才。2020年，学校启动“校企命运共同体”建设，以“校企命运共同体”人才</p>

案例类型填写：招生招聘特点应从试点工作

典型案例汇

	案例类型	
疫一徒制	三教改革	案上在共
新高徒	人才培养	1. 在 2. 式 3. 程 4. 双导师” 5. 师 5. 行

师资队伍、三教改革、推广价值上进行描述，

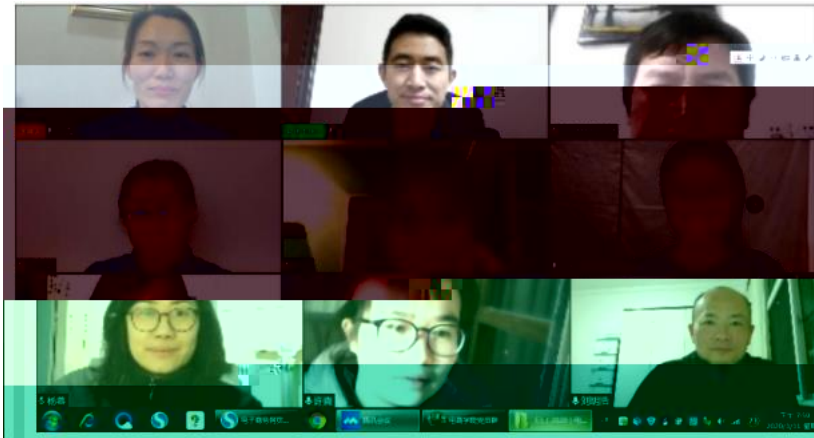
学，采用线
投身学习，
学习与抗疫

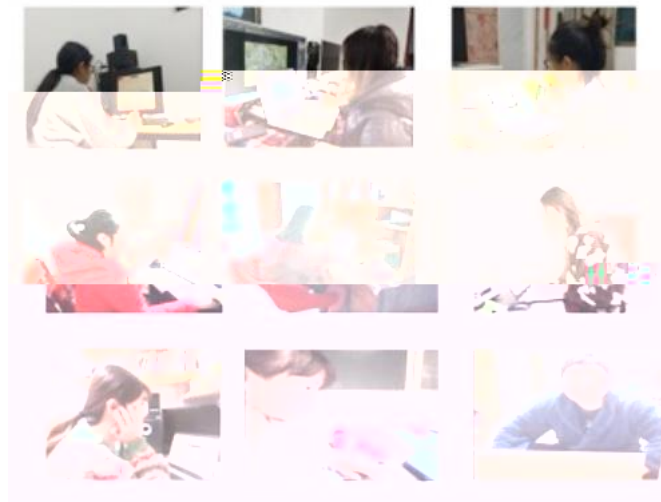
学模式
人才培养模

程
“双导师”

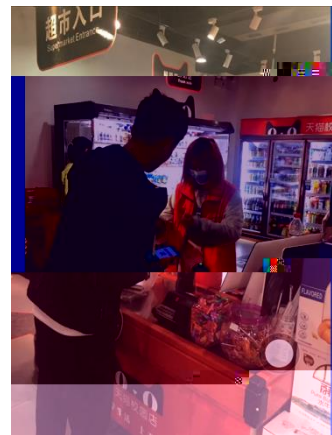
生素质
作方式

2020





2



3

19统计与会计3

签到 问卷 抢答 选人 评分 测验 活动库

抢答 03-10 16:40

调查时间与调查期限的含义

抢答 03-10 16:20

调查单位大于...

2、调查单位与填报单位的关系是（ ）。 A、二者是一致的 B、二者有时是一致的 C、二者没有关系 D

抢答 03-10 16:17

调查项目是什么？

选人 03-10 16:12

查时间为（ ）。

某市规定2019年工业经济活动成果年报呈报时间是2020年1月31日，其调

测验 03-10 16:10

调查单位与填报单位的关系是（ ）。

调查项目与调查期限的含义

调查单位与填报单位的关系是（ ）。

5-统计调查的基本要求有

抢答 03-10 16:10

(课堂互动)

